



**Built to perform**



**MUTOH**

*ValueJet* Series

*ValueCut* Series

## Lorsque Qualité, Flexibilité et Fiabilité sont primordiales !

Chez Mutoh, chaque développement industriel représente un nouveau défi, celui d'améliorer et d'utiliser son expérience afin d'aller au-delà des attentes, pour atteindre l'équilibre idéal entre efficacité, fiabilité et qualité d'impression / de découpe / d'impression-découpe.

C'est pourquoi Mutoh est à la pointe de l'impression grand format depuis plus de 20 ans. En tant que développeur et fabricant novateur d'imprimantes grand format et de traceurs de découpe, nous intégrons notre technologie d'avant-garde à tous nos produits afin de vous apporter le meilleur équipement pour votre application. Notre philosophie : proposer des produits à la technologie prouvée pour être plus rapide, plus fiable, plus rentable et donc plus efficace.

Fidèles à cette philosophie, nous avons créé la gamme **d'imprimantes grand format ValueJet** et de **traceurs de découpe ValueCut**.

**ValueJet**  
Series

**ValueCut**  
Series

## Conçues pour la Performance – Fabriqué au Japon

Chez Mutoh, nous savons que votre matériel doit être construit pour un maximum d'efficacité. C'est pourquoi nos gammes ValueJet et ValueCut reposent sur l'innovation et le savoir-faire.

Construites pour garantir une qualité d'impression optimale dans toutes les situations, les **imprimantes ValueJet** de Mutoh s'adaptent à vos besoins et vous permettent de reproduire vos idées créatives exactement comme vous le souhaitez.

La gamme est disponible en largeurs de 63 cm (24 pouces) à 264 cm (104 pouces) couvrant diverses applications, notamment **enseignes et affiches, spécial / industriel, décorations d'intérieur et transferts numériques ainsi qu'impression directe sur tissu**. Toutes les imprimantes ValueJet sont équipées des meilleures têtes à jet d'encre, de composants électroniques de dernière génération et d'encres de haute qualité. La performance globale est améliorée grâce à la technologie d'impression innovante Intelligent Interweaving et DropMaster de Mutoh, qui vous permet de fournir à moindre coût la qualité adéquate.

Les imprimantes Mutoh s'adaptent à votre rythme de travail : fini les travaux d'impression surdimensionnés qui durent plus longtemps et coûtent plus cher que prévu, fini les travaux d'impression sous-dimensionnés qui se traduisent par une qualité médiocre et nuisent à la fidélisation de votre clientèle. Une imprimante Mutoh ValueJet vous garantit un travail de qualité !

Les **traceurs de découpe ValueCut** de Mutoh sont disponibles en trois largeurs. Ils s'adaptent parfaitement à tout travail d'équipe avec n'importe quelle imprimante capable d'imprimer sur PVC, pour la découpe du contour d'enseignes et autocollants pré-imprimés et pour les travaux de lettrage ordinaires.

Découvrez-le par vous-même en réservant une démonstration chez un revendeur agréé Mutoh proche de chez vous.



## Flexibilité à moindre coût et sans compromis

Les imprimantes ValueJet pour applications d'enseigne et d'affichage symbolisent la passion de Mutoh pour l'ingénierie et la qualité, tout en répondant à votre recherche de performances ultimes et de production en toute sérénité. Elles combleront à la fois les entreprises établies et les startups.

Compactes et robustes, elles sont idéales pour les **affichages de longue durée en extérieur et en intérieur** sur un large éventail de substrats couchés et non couchés : affiches, bannières, enseignes rétroéclairées, décalcomanies, revêtements muraux, présentoirs de point de vente, reproduction d'art, habillage de véhicules, autocollants, etc.

Intégrant la toute dernière technologie d'impression piézo à points variables à 8 canaux d'encre et des composants électroniques de nouvelle génération, les imprimantes ValueJet de troisième génération offrent **de plus grandes vitesses d'impression et une meilleure qualité d'impression**.

Les imprimantes ValueJet pour enseignes et affichages sont disponibles en largeurs de 63 cm (24 pouces), 137 cm (54 pouces), 162,5 cm (64 pouces) et 260 cm (102 pouces). Elles utilisent les **encres Eco Ultra ou les encres à solvant doux universelles (UMS)** de Mutoh. Les impressions réalisées au moyen de ces encres résistent jusqu'à **3 ans aux UV en usage extérieur**.

Les imprimantes ValueJet vous apporteront **une qualité d'impression supérieure** et faciliteront n'importe quel travail, dans toutes les applications. Quel que soit le travail, la gamme ValueJet vous garantit un résultat optimal !

Développés pour les enseignistes professionnels, les **traceurs de découpe ValueCut** de Mutoh sont disponibles en largeurs de 61 cm (24 pouces) - 132 cm (52 pouces) - 183 cm (72 pouces) et complètent la gamme d'imprimantes ValueJet pour **les découpes mi-chair, de contour et pleine chair**.

### ValueJet 628 : Imprimante Eco Ultra compacte de 24 pouces

La ValueJet 628 est la plus petite imprimante pour enseignes et affiches de Mutoh offrant un grand potentiel aux jeunes entreprises, petits fabricants d'enseignes, grands magasins et fournisseurs d'impressions rapides. La ValueJet 628 compacte, facile à utiliser et économique accepte une laize de support de 630 mm (24") et a été conçue pour un large éventail d'applications, allant de l'impression en magasin, l'impression commerciale, la signalisation et l'impression-découpe.

Équipée d'une tête d'impression micro piézo de dernière génération, cette imprimante de bureau ValueJet compacte à 8 canaux offre des impressions de haute qualité pour des applications à l'intérieur et extérieur. Elle permet d'atteindre **des vitesses de production de 10 m<sup>2</sup>/h**.



> VJ-628 (24.80" / 630 mm)



> VJ-628

**ValueJet 1324 - 1624 : Imprimantes offrant de véritables capacités de production**

Faciles à installer et à utiliser, les imprimantes ValueJet 1324 et 1624, des modèles rentables professionnels à tête unique, conviennent tout particulièrement aux enseignistes débutants et entreprises établies de petite à moyenne taille souhaitant élargir leur offre.

Flexibles, fiables et capables de fournir une excellente qualité d'impression pour une production en volume ou des impressions faible tirage, ces imprimantes représentent des postes d'impression parfaits pour tous types d'enseignes et d'affichages haute qualité en usage intérieur et extérieur.

Intégrant la technologie d'impression Intelligent Interweaving maintes fois primée de Mutoh, les imprimantes ValueJet offrent **des vitesses de production jusqu'à 16,4 m<sup>2</sup>/h (VJ-1324) et 20,5 m<sup>2</sup>/h (VJ-1624).**



> VJ-1324 (53.97" / 1371 mm)



> VJ-1624 (63.97" / 1625 mm)

**ValueJet 1638X - 2638 : Qualité supérieure et vitesse élevée sans compromis**

Incorporant la technologie d'impression ValueJet connue et fiable et alliant vitesse élevée et qualité d'impression exceptionnelle, les modèles à double tête ValueJet 1638X et 2638 sont équipés des têtes d'impression piézo les plus récentes du marché. Ils répondent aux besoins des entreprises spécialisées dans la production à grande vitesse et aux travaux d'impression de grande qualité, jusqu'à une largeur de 1,6 m (VJ-1638X) et de 2,6 m (VJ-2638).

Ces deux modèles sont équipés de deux têtes d'impression piézo décalées à 8 canaux permettant d'imprimer à une vitesse exceptionnelle. Ils conviennent tout particulièrement aux enseignistes établis qui recherchent davantage de polyvalence et aux grandes entreprises qui veulent optimiser leur capacité et leur flexibilité. Ces imprimantes offrent les meilleures performances du marché, sans compromettre la qualité d'impression : **des vitesses élevées pouvant atteindre 36 m<sup>2</sup>/h (VJ-1638X) et 39 m<sup>2</sup>/h (VJ-2638).**



> VJ-1638X (63.97" / 1625 mm)



> VJ-2638 (102.36" / 2600 mm)





## > Enseignes et Affichages

La gamme ValueCut : Imprimer et découper en même temps pour une productivité maximale

Conçue pour les applications de découpe et d'impression-découpe, ValueCut est **une gamme de traceurs de découpe performants**, prêts pour une parfaite collaboration avec n'importe quel imprimante d'enseignes et d'affiches ValueJet. Offrant **la meilleure qualité de découpe avec un excellent repérage**, la gamme est disponible en trois modèles : ValueCut 600, ValueCut 1300 et ValueCut 1800.

L'utilisation séparée d'une imprimante et d'une découpeuse présente de nombreux avantages, dont la possibilité d'imprimer et de découper sur deux machines en même temps. La solution d'impression-découpe de Mutoh permet de maintenir un flux de travail productif. ValueCut intègre une fonctionnalité de position de travail unique vous permettant de découper parfaitement le contour de vos autocollants. La fonction multisegment vous permettra de découper (le contour) sur de grandes longueurs avec une précision inégalée.

Les traceurs de découpe ValueCut abordables permettront aux enseignistes professionnels de couvrir un large éventail d'applications : vitrines, autocollants en vinyle, graphismes et autocollants pour véhicules, présentoirs de point de vente, emballages, signalisations de sécurité etc.



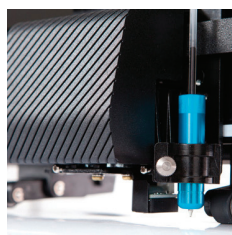
> VC-600



> VC-1300



> VC-1800



	ValueCut 600	ValueCut 1300	ValueCut 1800
Largeur de Chargement de Support (rouleau et feuille)	50 - 770 mm	50 - 1594 mm	300 - 1900 mm
Largeur Max. de Découpe	610 mm	1320 mm	1830 mm
Épaisseur Max. Support	0.8 mm	0.8 mm	0.8 mm
Galets d'Entraînement	3	4	6
Vitesse Max. (axiale / diagonale)	1080 / 1530 mm/s	1080 / 1530 mm/s	1080 / 1530 mm/s
Accélération (axiale / diagonale)	3.0 / 4.2 G	3.0 / 4.2 G	3.0 / 4.2 G
Force de Coupe Max.	600 g	600 g	600 g

**L'option écologique pour petites séries de produits personnalisés à forte valeur ajoutée**

S'appuyant sur l'expertise et l'ingénierie de Mutoh, les imprimantes textiles Mutoh conviennent parfaitement à la production de produits de haute qualité tels que les drapeaux commerciaux, nationaux ou de plage, la publicité personnalisée, les gadgets textiles, les vêtements ainsi que les tissus décoratifs d'intérieur.

Les tissus imprimés de façon numérique peuvent être facilement personnalisés et vendus comme **des produits à forte valeur ajoutée arborant un label « écologique »**. Les impressions textiles sont plus facilement réutilisables, légères et facilement pliables, rendant leur transport beaucoup plus économe en termes d'énergie et d'émissions.

**Les encres à dispersion directe de Mutoh** destinées à l'impression sur tissus polyester sont exemptes de COV et de composants nocifs. Sur des tissus à structure ouverte, elles offrent une excellente qualité d'impression pour les drapeaux à double face. Les encres présentent également une excellente durabilité en extérieur (jusqu'à 1 an) et les impressions sont lavables.

**Imprimantes TD ValueJet – Qualité d'impression optimale et polyvalence extrême**

La gamme ValueJet TD intègre deux têtes d'impression piézo alignées de dernière génération. Cette technologie permet d'utiliser deux fois des cassettes CMJN (configuration à grande vitesse), 8 couleurs (large éventail de couleurs) et même deux encres simultanément (encres à sublimation et encres à dispersion directe). Les machines réalisent ainsi des impressions de très grande qualité.

Configurées pour **l'impression directe sur tissu**, les ValueJet TD permettent d'imprimer sur des tissus polyester recyclables non extensibles à structure ouverte ou fermée. Ceci est possible grâce à la gouttière d'encre positionnée en-dessous du plateau d'impression, qui recueille toute l'encre qui n'est pas absorbée par le tissu.

En couvrant la gouttière à encre à l'aide des couvercles faciles à « cliquer », l'imprimante ValueJet TD peut également être utilisée pour **l'impression sur papier de transfert**. La hauteur des têtes peut être réglée dans une plage de 4 mm, garantissant une compatibilité maximale des substrats.



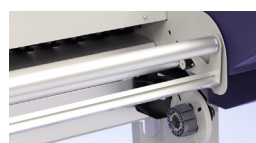
> VJ-1628TD (63,97" / 1625 mm)



> VJ-2628TD (104,01" / 2642 mm)



> Plateau d'impression adaptable



> Mécanisme de tension



### Tirages de qualité pour applications spéciales et industrielles

Les imprimantes grand format UV LED et à encres issues de ressources renouvelables MP11 ont été développées pour des applications spécifiques, telles que la décoration d'intérieur de haute qualité, enseignes et affichages, la conception de produits uniques et leurs prototypes, les applications de déformation par la chaleur, les tirages sur des supports recyclables, les tirages avec une finition luxueuse ou spéciale, les produits industriels spéciaux etc. En général, ces imprimantes produisent des tirages de haute qualité sur des rouleaux et des supports rigides ou des objets en 3D. Elles permettent d'imprimer sur une grande variété de matériaux\*, tels que : ABS, panneaux d'aluminium, PC, PE, PET, PMMA (acrylique), PP, PS, PVC et verre.

Selon le type d'imprimante, des encres blanches et/ou des vernis sont disponibles en plus des encres CMJN.

#### ValueJet 426UF : Imprimante UV LED A3+ à plat

La ValueJet VJ-426UF est une imprimante UV LED A3+ à plat compacte, équipée d'une table à vide. Dotée d'une table d'impression de 483 mm (19") x 329 mm (13"), la VJ-426UF permet d'imprimer directement sur des objets d'une épaisseur maximale de 70 mm.

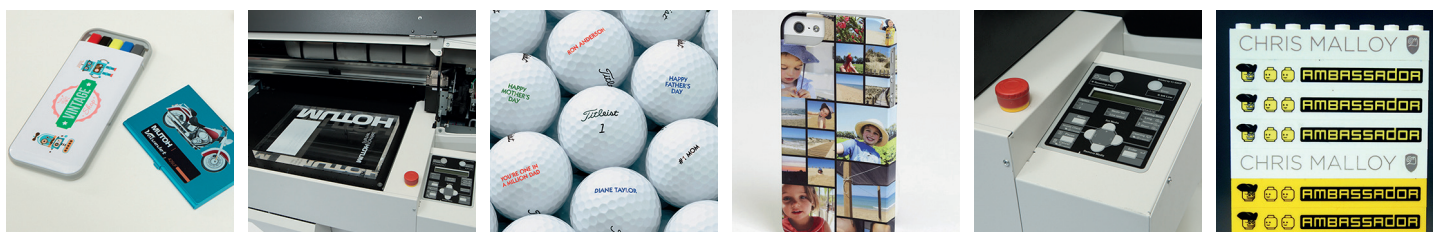
Une lampe UV LED basse consommation de dernière génération ayant une longue durée de vie permet d'obtenir des impressions d'une grande netteté et prêtes à l'emploi en toute sécurité. Les basses températures de fonctionnement permettent également d'imprimer sur des substrats sensibles à la chaleur. La VJ-426UF utilise des encres UV LED CMJN et permet d'imprimer sur une grande variété de produits et leurs prototypes, même sur des objets en 3D\*. Une finition luxueuse ou originale peut être obtenue avec une encre blanche et du vernis livrés en option.

La VJ-426UF polyvalente est idéale pour la conception de produits uniques, de cadeaux personnalisés, d'emballages, de prix, de souvenirs et de produits industriels spéciaux.

\* : L'adhérence de l'encre varie selon la marque et le type de substrat. Pour chaque matériau, il faut procéder à un essai.



> ValueJet 426UF – 483 mm (19") x 329 mm (12.95")



**ValueJet Hybrid 1626UH : Imprimante UV LED 64 pouces polyvalente**

L'imprimante hybride UV LED ValueJet 1626UH 64" (165 cm) 6 couleurs (C, M, J, N, Blanc, Vernis) produit des tirages de haute qualité sur une très grande variété de rouleaux et de supports rigides\* d'une épaisseur maximale de 15 mm (0,59"), notamment sur ABS, panneaux d'aluminium, PC, PE, PET, PMMA (acrylique), PP, PS, PVC, Tyvek® non couché et verre.

La VJ-1626UH permet d'imprimer sur un large éventail de supports transparents pour des graphismes qui se détachent. Les couches de vernis permettent de créer des motifs brillants.

L'imprimante VJ-1626UH produit des graphismes de haute qualité destinés à être vus de près, tels que des graphismes pour les salons professionnels, points de vente, décorations d'intérieur personnalisées, prototypes d'emballages fabriqués en petites quantités, banderoles, affiches etc.

\* : L'adhérence de l'encre varie selon la marque et le type de substrat. Pour chaque matériau, il faut procéder à un essai.

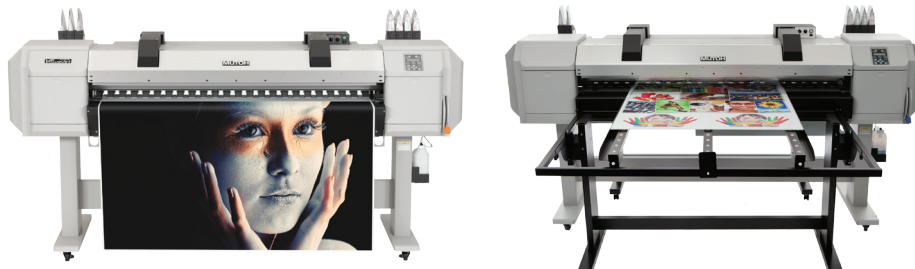


> ValueJet 1626UH (63.97" / 1625 mm)

**ValueJet 1617H : Impression rigide et rouleau avec encres issues de ressources renouvelables**

L'imprimante ValueJet Hybrid 64" (165 cm) CMJN + blanc permet d'imprimer sur des rouleaux et des supports rigides d'une épaisseur maximale de 15 mm. La VJ-1617H utilise des encres polyvalentes MP11 de Mutoh, issues de ressources renouvelables, et offre des tirages de haute qualité sur ABS, panneaux en aluminium, cartons, supports auto-adhésifs sans PVC, PE, PET, PMMA, PP, panneaux en mousse de PVC, papier à base de fibres recyclées, polyester non couché, Tyvek non couché etc.

Particulièrement adapté aux travaux d'impression des clients exigeant une « impression écologique » (supports recyclables), ce modèle est la solution idéale aussi bien pour les jeunes imprimeries que pour les imprimeries déjà établies qui produisent en petites quantités et créent des panneaux destinés à être vus de près.



> VJ-1617H (63.97" / 1625 mm)





### Signalétique souple : ne passez pas à côté !

Développez votre activité en ajoutant la signalétique souple à votre portefeuille de productions grâce aux imprimantes ValueJet Mutoh pour encres aqueuses, disponibles en largeurs de 162,5 cm (64 pouces), 191 cm (75 pouces) et 260 cm (102 pouces). Explorez de nouvelles opportunités de revenus telles que la décoration de textiles et d'affiches haute qualité en magasin, les bannières textiles, les affiches, les vêtements de sport, la décoration d'intérieur personnalisée, les gadgets, les T-shirts et bien plus encore.

Avec l'impression par sublimation, les images sont imprimées à l'envers sur du papier transfert. Après impression, une presse à chaud ou une calandre de transfert thermique fixe les images sur des textiles polyester. **Les couleurs sont vives et éclatantes. Les impressions sont résistantes et lavables.**

### Une production soucieuse de l'environnement

Lorsque vous utilisez les encres à sublimation aqueuses Mutoh ainsi que des matériaux polyester recyclables à large diffusion, inutile d'installer un système de ventilation forcée puisque **les encres ne contiennent aucun COV (composé organique volatile) ou composant nocif**. Les impressions sont également inodores. Les enseignes souples sont beaucoup plus faciles à emballer et à expédier, ce qui réduit les coûts de transport. Elles se plient facilement pour réduire l'espace et sont bien sûr extrêmement légères. Autre avantage, elles peuvent être nettoyées (si nécessaire) et réutilisées sans se délayer.

### Augmentez vos marges

Les encres à sublimation aqueuses Mutoh, disponibles en bouteilles, vous permettront de diminuer votre coût par copie. Les impressions papier sont produites plus rapidement, ce qui augmente votre productivité. Vous pouvez traiter des textiles polyester non couchés bon marché et facilement disponibles. Vous offrez par ailleurs un produit haut de gamme à la finition, au toucher et à la sensation exceptionnels, pouvant être vendu à un prix plus élevé par rapport aux impressions standard sur vinyle, papier et banderole.

#### ValueJet 1624W / 1924W - Un choix intelligent pour la sublimation d'entrée de gamme

Les imprimantes compactes ValueJet 1624W et 1924W à tête unique conviennent parfaitement aux impressions quotidiennes par sublimation. Elles combleront à la fois start-ups et entreprises établies qui souhaitent enrichir leur gamme de produits.

Ces machines offrent une combinaison unique de haute qualité et grande vitesse. Inutile d'être un expert pour faire fonctionner la VJ-1624W ou la 1924W, car elles sont très faciles à utiliser et à entretenir. Proposées à un prix compétitif, ces imprimantes garantissent une qualité constante, aussi bien pour la production en volume que les impressions à faible tirage.

Équipées d'une tête d'impression piézo à 8 canaux de dernière génération, dotée de 8 rangées de 180 buses, ces imprimantes ValueJet offrent des **vitesses de production pouvant atteindre 38 m<sup>2</sup>/h (VJ-1624W) et 56 m<sup>2</sup>/h (VJ-1924W)**. Ces modèles sont prêts à produire de volumes importants et peuvent être équipés de divers systèmes d'enroulement motorisés.



> VJ-1624W (63.97" / 1625 mm)



> VJ-1924W (75" / 1910 mm)

ValueJet 1638WX / 1938WX / 2638 Dye Sub – Pour les utilisateurs professionnels à fort volume

Les imprimantes sublimation ValueJet 1638WX (162,5 cm – 64”), VJ-1938WX (191 cm – 75”) et VJ-2638 Dye Sub (260 cm – 102”) à double tête, à grande vitesse et conçues pour des volumes importants offrent facilement des **vitesses de production pouvant atteindre 65 m<sup>2</sup>/h (VJ-1638WX), 73 m<sup>2</sup>/h (VJ-1938WX) et 78 m<sup>2</sup>/h (VJ-2638 Dye Sub)**. Elles s’adressent tout particulièrement aux utilisateurs qui privilégient la rapidité mais qui tiennent à bénéficier d’une qualité d’impression élevée !

Les plus rapides dans leur gamme de prix, les modèles VJ-1638WX/VJ-1938WX/VJ-2638 Dye Sub **permettent d’imprimer sur les papiers de transfert les plus minces**. Ils intègrent la toute dernière technologie de tête d’impression piézo à 8 canaux. Ces modèles sont équipés de deux têtes d’impression décalées permettant une impression à une vitesse exceptionnelle sans compromettre la qualité de l’image.

Les longues impressions sans surveillance sont possibles grâce au système d’encre en volume optionnel Mutoh et à toute une gamme de systèmes d’enroulement motorisés automatiques capables d’enrouler avec soin les impressions afin de les préparer pour le post-traitement.



> VJ-1638WX (63.97" / 1625 mm)



> VJ-1938WX (75" / 1910 mm)



> VJ-2638 (102.36" / 2600 mm)



## > Spécifications – Performances

### Principales Spécifications Support & Performances

#### > Enseignes et Affichages

	Largeur Max. Support		Largeur Max. Impression		Plage de Vitesses de Production	Vitesse Max. <sup>1</sup>
	mm	inch	mm	inch	m <sup>2</sup> /h	m <sup>2</sup> /h
ValueJet 628	630	24.80	620	24.40	2.5 - 10	NA
ValueJet 1324	1371	53.97	1361	53.58	3.9 - 16.4	52
ValueJet 1624	1625	63.97	1615	63.58	5.0 - 20.5	55
ValueJet 1638X	1625	63.97	1615	63.58	10.0 - 36.0	94
ValueJet 2638	2600	102.36	2590	101.97	12.0 - 39.0	108

<sup>1</sup> = L'applicabilité doit être jugée au cas par cas. Dépend du support et de l'application.  
NA = Non applicable

#### > Spécial / Industriel

	Largeur Max. Support		Largeur Max. Impression		Plage de Vitesses de Production	
	mm	inch	mm	inch	4 couleurs CMJN	CMJN + blanc (+ vernis) <sup>1</sup>
ValueJet 426UF	483 x 329	19 x 12.95	473 x 319	18.62 x 12.55	6 - 28 tables/h	1 - 7 tables/h
ValueJet 1626UH	1625	63.97	1615	63.58	1.34 - 9.50 m <sup>2</sup> /h	0.38 - 2.65 m <sup>2</sup> /h
ValueJet 1617H	1625	63.97	1615	63.58	3.4 - 10.1 m <sup>2</sup> /h	0.4 - 2.5 m <sup>2</sup> /h

<sup>1</sup> = Pour VJ-426UF et VJ-1626UH : CMJN + blanc + vernis / Pour VJ-1617H : CMJN + blanc

#### > Intérieur et Sublimation

	Largeur Max. Support		Largeur Max. Impression		Plage de Vitesses de Production	Vitesse Max. <sup>1</sup>
	mm	inch	mm	inch	m <sup>2</sup> /h	m <sup>2</sup> /h
ValueJet 1624W	1625	63.97	1615	63.58	8.5 - 38	55
ValueJet 1638WX	1625	63.97	1615	63.58	11 - 65	NA
ValueJet 1924W	1910	75.19	1900	74.80	10.8 - 56.2	NA
ValueJet 1938WX	1910	75.19	1900	74.80	14 - 73	NA
ValueJet 2638 Dye Sub	2600	102.36	2590	101.97	17 - 78	108

<sup>1</sup> = L'applicabilité doit être jugée au cas par cas. Dépend du support et de l'application.  
NA = Non applicable .

#### > Textile Directe

	Largeur Max. Support		Largeur Max. Impression		Plage de Vitesses de Production	Vitesse Max. <sup>1</sup>
	mm	inch	mm	inch	m <sup>2</sup> /h	m <sup>2</sup> /h
ValueJet 1628TD	1625	63.97	1605	63.18	8 - 24	41.5
ValueJet 2628TD	2642	104.1	2622	103.22	8 - 24	41.5

<sup>1</sup> = L'applicabilité doit être jugée au cas par cas. Dépend du support et de l'application.

## > Accessoires et Logiciels

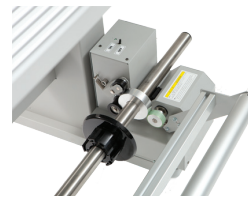
### Une Solution Idéale Complète à Base d'Accessoires Fiables

La philosophie de Mutoh est de vous offrir une imprimante robuste capable de gérer votre production quotidienne grâce à des encres fiables parfaitement adaptées à votre application. Pour compléter votre solution ValueJet et l'adapter à votre volume d'impression, nous fournissons toute une gamme d'accessoires optionnels qui rendront votre processus de production plus facile, plus rapide et plus fiable.

Nos accessoires incluent des adaptateurs de sacs d'encre, des systèmes d'encre en volume pour les longues impressions sans surveillance, différents types de systèmes de dévidage/d'enroulement motorisé (30, 80 et 100 kg) adaptés à vos volumes d'impression, ainsi que des séchoirs infrarouges.



> Système d'enroulement motorisé jusqu'à 80 kg avec barre de tension



> Système d'enroulement motorisé jusqu'à 30 kg avec barre de tension



> Système d'enroulement motorisé avec traction constante



> Adaptateur d'encre



> Système d'encre en volume



> Séchoir infrarouge

### Des Logiciels Adaptés à Vos besoins

Mutoh fonctionne avec et est compatible avec l'ensemble des principaux fournisseurs de logiciels RIP pour disposer des meilleurs pilotes possibles. Ainsi, vous avez le choix en fonction de votre budget et de votre application, quel que soit le produit ValueJet que vous sélectionnez.

Nous offrons des logiciels RIP spéciaux Edition Mutoh d'Onyx Graphics et de SAI. Ceux-ci couvrent toute notre gamme d'imprimantes et de traceurs de découpe.

Quel que soit le RIP choisi, votre investissement est garanti car toutes les solutions RIP Edition Mutoh peuvent être facilement mises à niveau avec des équipements nouveaux ou supplémentaires, à mesure que votre entreprise se développe.



### Supports

Comme pour notre stratégie RIP, nous collaborons avec tous les principaux fournisseurs de supports lors du processus de développement pour garantir que nos imprimantes offrent une qualité d'impression optimale sur un large éventail de substrats.

Les utilisateurs d'imprimantes Mutoh peuvent consulter notre bibliothèque complète de profils ICC et de supports sur le site [www.mutoh.eu](http://www.mutoh.eu)

## > Encres Mutoh

### La Tranquillité d'Esprit Grâce aux Encres Originales Mutoh

L'encre est un élément essentiel du processus d'impression. L'utilisation d'encres adaptées à la tête d'impression et aux supports utilisés vous garantit des performances et une qualité d'impression optimales. C'est un domaine dans lequel Mutoh déploie d'importants efforts. Nous testons en permanence nos encres et nos technologies de têtes d'impression dans nos propres laboratoires afin de vous garantir des encres parfaitement adaptées à votre système et vos fournitures Mutoh et qui respectent la réglementation européenne sur les produits chimiques.

Des contrôles de qualité stricts nous permettent d'assurer une uniformité entre les lots de production.

Selon votre application, nous fournissons l'encre la mieux adaptée à nos imprimantes ValueJet :

**Les encres Eco Ultra de Mutoh** sont les encres les plus populaires pour les enseignes en extérieur sur une large gamme de substrats non couchés et couchés. Elles contiennent des solvants non agressifs et ne diffusent pas de gaz COV nocifs dans l'environnement de travail.

Disponibles sous forme de cassettes ou de sacs d'un litre faciles à utiliser, les encres Eco Ultra représentent la troisième génération d'encres Eco Mutoh, offrant une meilleure fixation de l'encre, un séchage plus rapide et une plus grande résistance aux rayures. De plus, elles permettent d'imprimer plus vite. Les impressions réalisées au moyen d'encres Eco Ultra résistent jusqu'à trois ans aux UV en usage extérieur.\*

\* : Pour les applications spéciales sujettes à des contraintes mécaniques importantes, notamment graphismes sur sols et véhicules, un contrecollage est indispensable (stabilisation requise au préalable).



**Les encres Universal Mild Solvent de Mutoh (UMS)** représentent la quatrième génération d'encres à solvant doux de Mutoh. Elles ont été spécialement développées pour les utilisateurs qui produisent des volumes importants. Disponibles sous forme de cassettes et de bouteilles d'un litre, les encres UMS contiennent les meilleurs ingrédients assurant des performances optimales en termes de vitesse et de qualité.

Ces encres contiennent une nouvelle génération de solvants non agressifs et ne diffusent pas de COV (composé organique volatile) nocifs dans l'environnement de travail. Elles sont pratiquement inodores et ne nécessitent pas de ventilation forcée. Les encres UMS CMJN de Mutoh couvrent 83 % du nuancier Pantone C®.

Le mélange unique de pigments et de résines durables de taille nanométrique encapsule chaque pigment, assure une adhérence optimale des pigments au substrat et crée une couche d'encre uniforme et lisse qui ne ternit pas. Les impressions réalisées avec des encres UMS résistent jusqu'à trois ans aux UV en usage extérieur\*.

\* : Pour les applications spéciales sujettes à des contraintes mécaniques importantes, notamment graphismes sur sols et véhicules, un contrecollage est indispensable (stabilisation requise au préalable).



Les encres UV LED CMJN de Mutoh, avec **blanc et vernis** disponibles en option pour une finition luxueuse ou originale, ont été spécialement conçues pour les imprimantes spéciales / industrielles de Mutoh. Disponibles en cassettes, les encres Mutoh UV LED contiennent les meilleurs ingrédients pour des tirages très nets de haute qualité.

Par rapport à l'impression UV « classique », la technologie UV LED de Mutoh vous offre tous les avantages en matière de santé, sécurité et environnement : pas de production d'ozone, pas de mercure ni de plomb. De plus, les encres UV LED et vernis de Mutoh sont entièrement exempts de COV et ne contiennent pas de polluants organiques persistants (POP).

Une lampe UV LED basse consommation de dernière génération permet d'obtenir des impressions d'une grande netteté et prêtes à l'emploi en toute sécurité. Les basses températures de fonctionnement permettent également d'imprimer sur des supports sensibles à la chaleur. Les encres UV LED de Mutoh permettent d'imprimer sur des rouleaux et des supports rigides\*. En outre, elles permettent d'imprimer directement sur une grande variété de produits et leurs prototypes, même sur des objets en 3D.

\* : L'adhérence de l'encre varie selon la marque et le type de support. Pour chaque matériau, il faut procéder à un essai.



Les encres polyvalentes **MP11 CMJN + blanc de Mutoh** destinées au modèle ValueJet VJ-1617H conviennent à la fois aux rouleaux et aux supports rigides. Ces encres garantissent une haute qualité d'impression sur un large éventail de substrats non couchés écologiques à faible coût : ABS, panneaux publicitaires en aluminium, carton, supports auto-adhésifs sans PVC, PE, PET, PMMA, PP, panneaux en mousse de PVC, papier recyclable contenant des fibres, polyester non couché, Tyvek non couché etc. Les encres sont disponibles sous forme de packs pratiques : CMJN (950 ml) + blanc (500 ml). Les encres MP11 sont fabriquées à partir de solvants renouvelables, dérivés du maïs. Elles sont fixées et séchées à des températures de réchauffement standard et offrent un large éventail de couleurs. La résistance aux UV peut atteindre trois ans en usage extérieur.



Les encres aqueuses CMJN **DS2 Sublimation Universelles destinées à l'impression directe et par transfert** sont 100 % exemptes de COV et ne nécessitent pas d'étiquettes avertissant des risques. Conçues spécialement pour les dernières têtes d'impression, elles offrent une excellente stabilité pour une impression en volume rapide, ainsi qu'une définition et une netteté impeccables des images. Le transfert peut s'opérer sur tissus polyester et tissus en fibres mixtes (min. 80 % polyester) ou sur des objets en polyester couché.

Les encres DS2 de Mutoh répondent à la norme Ökotex Standard 100 et sont inodores, à l'impression comme au transfert. Elles couvrent une large palette de couleurs riches et éclatantes et sont parfaitement résistantes à la lumière, au lavage et à la transpiration. La résistance aux UV varie de 3 à 6 mois en usage extérieur.

## > Encres Mutoh

Les encres Mutoh à sublimation DS1 conviennent parfaitement à l'impression sur du papier transfert et au transfert sur des tissus de polyester et des tissus en fibres mixtes (au moins 80 % de polyester) ou sur des objets en polyester couché. Les encres à sublimation Mutoh sont 100 % exemptes de COV et ne contiennent aucun composant nocif. Elles garantissent une parfaite stabilité lors des impressions en volume à vitesse élevée et une résistance aux UV entre 3 et 6 mois en usage extérieur.

Les encres Mutoh à dispersion directe DD conviennent à l'impression directe sur des tissus de polyester à structure ouverte ou fermée. Sur des tissus à structure ouverte, elles offrent une excellente qualité d'impression pour les drapeaux à double face. Elles sont 100 % exemptes de COV et ne contiennent aucun composant nocif. De plus, ces encres offrent un large éventail de couleurs riches et éclatantes et sont résistantes à la lumière, au lavage, au frottement et à la transpiration.



### Encres d'Origine de Mutoh – Aperçu et Compatibilité

Type d'Encre	Eco Ultra			UMS		MP11		LED UV
	CMJN			CMJN		CMJN	Blanc	CMJN + Blanc + Vernis
Couleurs d'Encre	220 ml C	440 ml C	1000 ml P	440 ml C	1000 ml B	950 ml P	500 ml P	220 ml C
Volume d'Encre								
ValueJet 628	X		X					
ValueJet 1324	X		X		X			
ValueJet 1624 / 1638X	X	X	X	X	X			
ValueJet 2638	X	X	X	X	X			
ValueJet 426UF								X
ValueJet 1626UH								X
ValueJet 1617H						X	X	

C = cassette / P = pack / B = bouteille

Type d'Encre	Universal Sublimation (DS2)	Dispersion Sublimation (DS1)	Dispersion Directe (DD)
Couleurs d'Encre	CMJN	CMJN	CMJN
Volume d'Encre	1000 ml B	1000 ml B	1000 ml B
ValueJet 1624W / 1638WX	X	X	
ValueJet 1924W / 1938WX	X	X	
ValueJet 2638 Dye Sub	X	X	
ValueJet 1628TD / 2628TD	X	X	X

B = bouteille



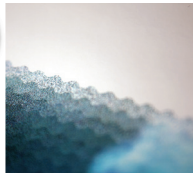
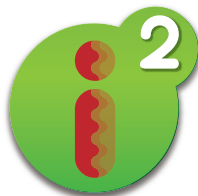
## > Pourquoi Choisir Mutoh ?

La réponse est simple : **parce que rien ne remplace l'expérience !** Figurant parmi les principaux fabricants mondiaux d'imprimantes jet d'encre haute qualité grand format intégrant la technologie piézo à points variables et de traceurs de découpe, Mutoh est une véritable référence en matière d'innovation, de qualité, de service client et de présence locale. Depuis sa création en 1953, l'entreprise Mutoh est passée de la fabrication de machines de dessin haut de gamme au développement de la technologie pour traceurs à plumes et traceurs de découpe. Depuis plus de 20 ans, nous participons activement au développement du secteur de l'impression grand format. Rien qu'en Europe, Mutoh a installé plus de 20 000 imprimantes grand format et plus de 25 000 traceurs de découpe.



### Innovation

L'innovation et le savoir-faire sont au cœur de tous nos produits. En 2002, Mutoh a été la pionnière en matière de technologie d'impression à solvant écologique, révolutionnant ainsi le marché de l'affichage et de la signalétique en extérieur. Nous avons également développé des techniques d'impression innovantes telles que notre technologie Intelligente Interweaving (i<sup>2</sup>), qui supprime les effets de bande et favorise un processus en douceur pour des résultats d'impression optimaux. Nous maîtrisons parfaitement la technologie jet d'encre piézo.



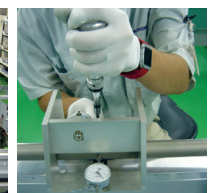
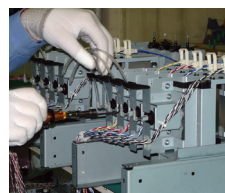
### Qualité et Fiabilité

La qualité est le dénominateur commun à tous les produits Mutoh. Nous savons que les entreprises de nos clients dépendent de la fiabilité de nos équipements. La qualité est intégrée à chaque étape de notre processus de production, en conformité avec notre système complet de contrôle qualité certifié ISO 9001 et avec notre politique de gestion environnementale certifiée ISO 14001.

Tous les produits Mutoh sont conformes aux directives européennes les plus strictes en matière de respect de l'environnement, de santé et de sécurité au travail pour la protection des propriétaires et exploitants de matériel.



**RoHS  
Compliant**







## > Pourquoi Choisir Mutoh ?

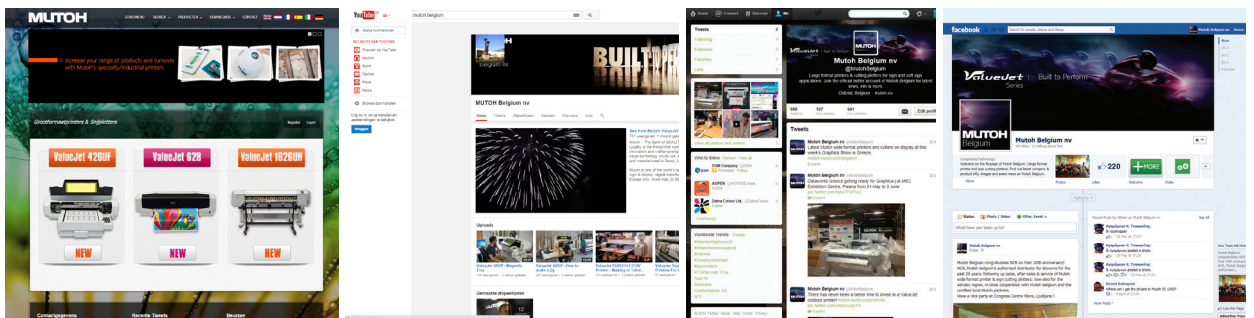
### Présence Locale

Les produits Mutoh sont distribués et pris en charge par un réseau de distributeurs autorisés, certifiés et formés par Mutoh à la vente, à l'installation et au service après-vente. Votre revendeur agréé local vous aidera à définir la bonne solution pour votre application, votre budget et votre retour sur investissement.



### Rejoignez la Famille Mutoh

Nous accordons beaucoup d'importance à la fidélisation de nos clients. Les utilisateurs d'équipements Mutoh peuvent créer gratuitement un compte de membre sur le site [www.mutoh.eu](http://www.mutoh.eu) afin de bénéficier de fonctionnalités et d'informations essentielles concernant leur imprimante et leur traceur de découpe Mutoh : ils peuvent accéder à la bibliothèque Mutoh en ligne de profils ICC comptant plus de 2500 profils adaptés à une large gamme de logiciels RIP, télécharger les pilotes des équipements Mutoh ainsi que des guides d'utilisateur, notes d'application, etc.



Pour conclure, nous voulons être certains que votre produit Mutoh vous donnera entière satisfaction – notre réputation en dépend.

© MUTOH Belgium NV – août 2015. Tous droits réservés.

Spécifications sujettes à modification. Les machines représentées dans cette brochure ne présentent pas nécessairement une configuration standard. Pour certains produits, des configurations personnalisées sont disponibles. Pour plus d'informations, veuillez contacter votre revendeur agréé Mutoh le plus proche ou consulter le site [www.mutoh.eu](http://www.mutoh.eu).

Toutes les marques citées et les photos d'application appartiennent à leurs propriétaires respectifs. Images figurant dans les imprimantes avec l'autorisation et les droits d'auteur de Fotolia [www.fotolia.eu](http://www.fotolia.eu), Philipp Jeker [www.philippjeker.com](http://www.philippjeker.com), Joris Lugtigheid [www.jorislugtigheid.nl](http://www.jorislugtigheid.nl) et Peter Verplancke [www.lenzer.be](http://www.lenzer.be)



**MUTOH**

Mutoh Belgium  
<http://www.mutoh.eu>

Mutoh Deutschland  
<http://www.mutoh.de>

Mutoh North Europe  
<http://www.mutohnorth.eu>

Distributed by:

